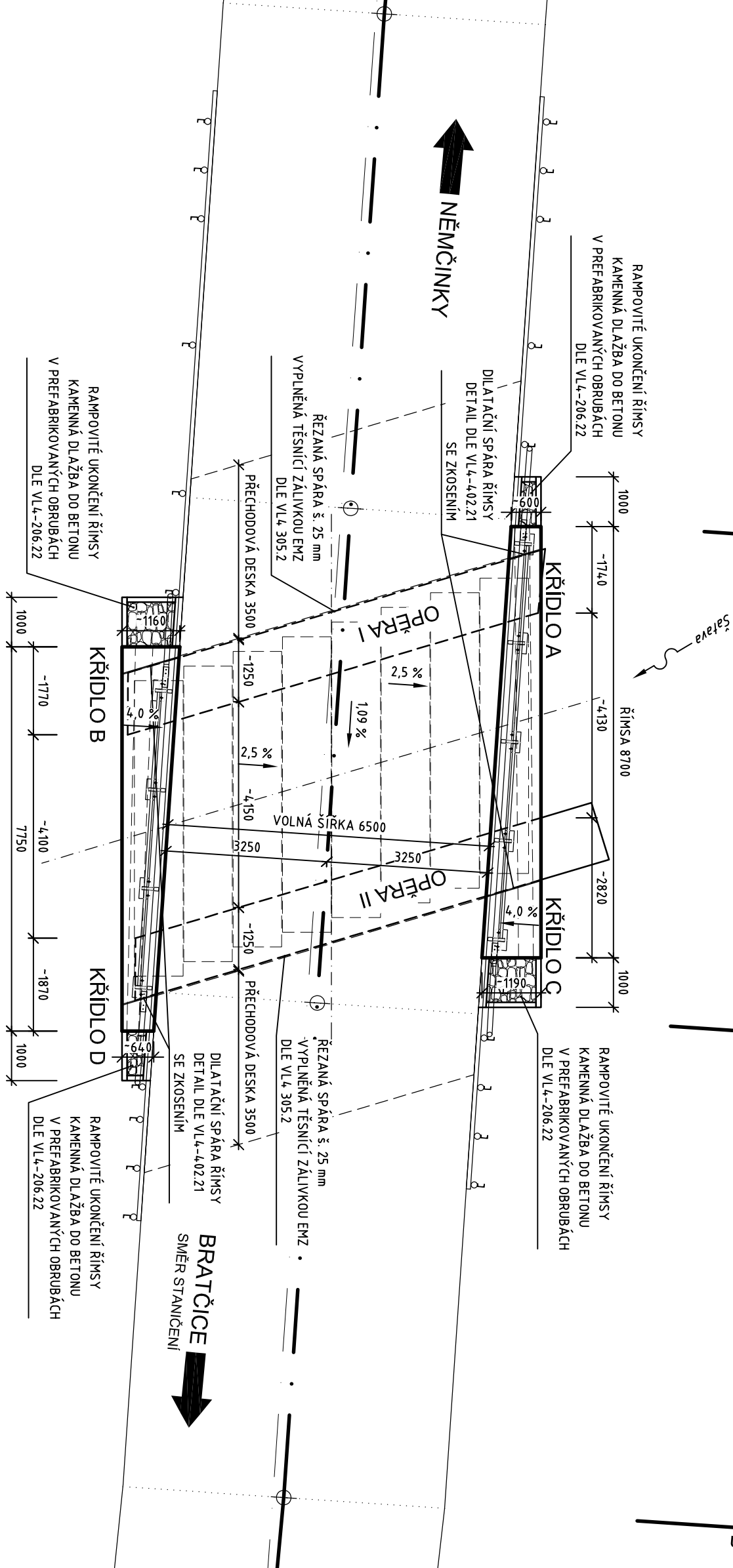


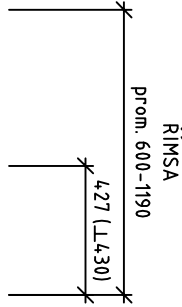
TVAR ŘÍMS

PŮDORYS M 1:100



PŘÍČNÝ ŘEZ M 1:25

LEVÁ ŘÍMSA

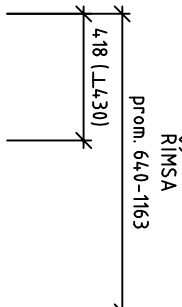


NĚMČICKÝ

OCELOVÉ ZÁBRADELNÍ SVODIDLO
SE SVISLOU VÝPLNÍ

ÚROVEŇ ZADRŽENÍ MIN H2

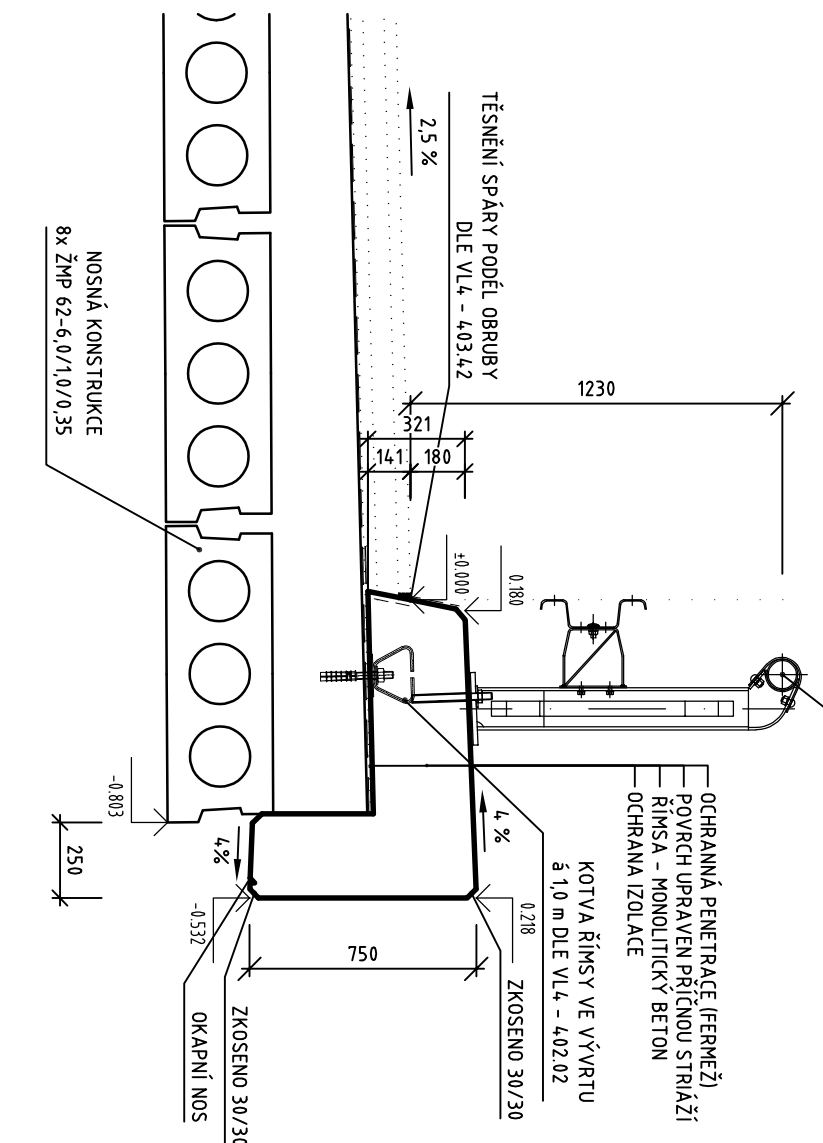
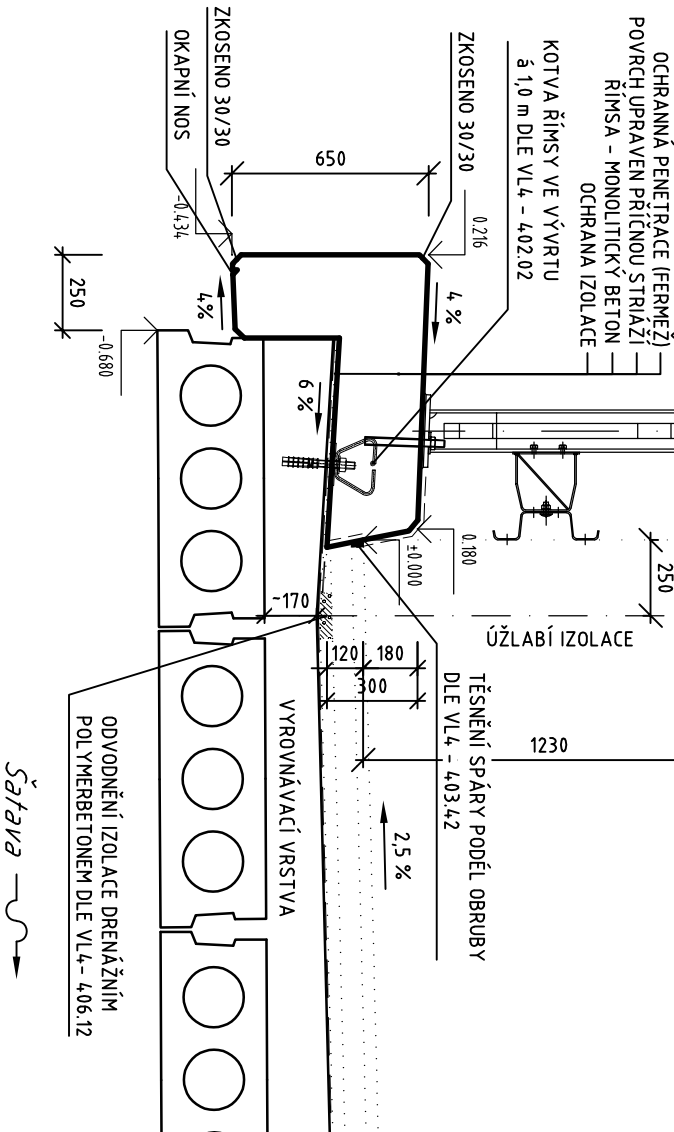
PRAVÁ ŘÍMSA



BRATČICE
SMĚR STANIČENÍ

OCELOVÉ ZÁBRADELNÍ SVODIDLO
SE SVISLOU VÝPLNÍ

ÚROVEŇ ZADRŽENÍ MIN H2



PODROBNÁ SPECIFIKACE POUŽITÝCH BETONŮ DLE ČSN EN 206

ČÁST KONSTRUKCE	SPECIFIKACE BETONU
VYROVNÁVACÍ VRSTVA	C 30/37-XC4, XD1, XF2-CI 0,2-Dmax,22-S3
ŘÍMSY	C 30/37-XC4, XD3, XF4-CI 0,2-Dmax,22-S3-NASÁKAVOST max,22 mm
PŘECHODOVÝ KLIN	MCB8-Dmax, 22 - S1
PODKLADNÍ BETON	C 16/20-X0-CI 0,2-Dmax,22-S3
PODKLADNÍ BETON KAMENNÉ DLAŽBY	C 25/30-XC2-CI 0,2-Dmax,22-S1
SPÁRY KAMENNÉ DLAŽBY	SPÁROVACÍ MALTA S ODOLNOSTÍ XF3
PRAHY KAMENNÉ DLAŽBY	C 30/37-XC3, XA2, XF3-CI 0,2-Dmax,22-S3

SPECIFIKACE POVrchOVÉ ÚPRAVY BETONU DLE TKP 18

KONSTRUKČNÍ PRVEK	KATEGORIE POVRCHOVÉ ÚPRAVY
POHLEDOVÉ PLOCHY NEVIDITELNÉ PLOCHY NEBEDNĚNÉ PLOCHY	C2b C1a E

- C1 VODOVZDORNÁ PŘEKLIŽKA - VŠECHNY STYČNÉ SPÁRY MEZI JEDNOTLIVÝMI DÍLCI BEDNICI PŘEKLIŽKY NA SEBE MUSÍ VZÁJEMNĚ NAVAZOVAT
- C2 BEZ VÝSKOVÝCH CI SMĚROVÝCH ODSDKOU
CELOPOŠNĚ VÍCEVRSTVÉ DESKY SE STRUKTUROU DŘEVA (OPRATKOVANÉ) ZPEVNĚNÉ POVRCHOVÉ PEČETICÍ PRYSKYŘICOU VRSTVOU - VŠECHNY STYČNÉ SPÁRY MEZI JEDNOTLIVÝMI DÍLCI BEDNĚNÍ NA SEBE MUSÍ VZÁJEMNĚ NAVAZOVAT BEZ VÝSKOVÝCH CI SMĚROVÝCH ODSDKOU
ÚPRAVA NEBEDNĚNÝCH PLOCH - ZÁKLADNÍ ÚPRAVOU NEBEDNĚNÉHO POVRCHU BETONU JE KONČNĚ ÚROVNĚNÍ POVRCHU ČERSTVÉHO BETONU DŘEVĚNÝMI HLADÍTKEM BEZ POUŽITÍ PŘIDÁVNÉ VODY S MAX. PŘÍPUSTNÝMI LOKÁLNÍMI NEROVNOSTMI 2 mm.
- a POVRCH S DROBNÝMI VADAMI - Z POVRCHU JSOU PO ODBEDNĚNÍ ODBRANĚNY DROBNÉ ODŠTĚPKY A PŘETOKY, AVŠAK NENÍ TJM ZESLABENA KRYCI VRSTVA BETONU. VĚTŠÍ PROHLUBNĚ (KÁVERNY, DUTINY, RŮZNÉ OTVORY A NEROVNOSTI JSOU NA NÁKLADY ZHOTOVITELE REPROFILOVÁNY SPECIÁLNÍMI VHDONÝMI PRUMYSLOVĚ VYRÁBĚNÝMI HMOTAMI (MALTYMI) URČENÝMI PRO OPRAVY BETONU NA STAVBACH PK. ODOCHYLKY BARVY, ODSITINU A STRUKTURY BETONU NEJSOU NA ZVÁDNU. V PŘÍPADĚ PODKLADU IZOLACI PROTI VODĚ NEBO ZEMLI, VTKOSTI MUSÍ POVRCH SPLŇOVAT POŽADAVKY PRO PŘÍSLUŠNÝ IZOLAČNÍ SYSTÉM.
- b JEDNOTNÝ A JEDNOBAREVNÝ POVRCH - POVRCH S JEDNOTNOU BARVOU, ODSITNĚM A STRUKTUROU, BEZ ODOCHYLEK DLE KVALITY A S MOŽNOSTÍ OPRAVY LOKÁLNÍCH DEFECTU NA NÁKLADY ZHOTOVITELE SPECIÁLNÍMI STĚRKOVÝMI NEBO REPROFILOVACÍMI HMOTAMI URČENÝMI PRO OPRAVY BETONU NA STAVBACH PK


POZNÁMKA:

- K MOSTNÍ KONSTRUKCI SE NEDOCHOVALA ŽÁDNÁ DOKUMENTACE. STÁVAJÍCÍ TVARY JSOU KRESLENY NA ZÁKLADĚ PODROBNĚHO OMĚŘENÍ KONSTRUKCE A ZKUŠENOSTI PROJEKTANTA S OBDOBÝMI KONSTRUKCE. SKUTEČNÝ STAV SE PO OBNAŽENÍ MUŽE TĚDY LIŠIT OD PŘEDPOKLADŮ PROJEKTU.
- ROZMĚRY OZNAČENÉ ~ JSOU POUZE ORIENTAČNÍ, MUŽOU SE MĚNIT DLE SKUTEČNÉHO TVARU KONSTRUKCE
- PO ODBOURÁNÍ STÁVAJÍCÍHO MOSTNÍHO SOŠÍHO BUDE POVRCH NOSNÉ KONSTRUKCE ZNOVU ZAMĚŘEN A DEFINITIVNÍ TVAR VYROVNÁVACÍ VRSTVY BUDE UPŘESNĚN
- ZDE NEUVEDENÉ DETAILY ŘÍMS, KOTVENÍ, PRACOVNÍCH A DILATAČNÍCH SPÁR, RAMPOVITÝCH NABĚHŮ - VIZ VL4
- TENTO VÝKRES NEJÍ URČEN K REALIZACI STAVBY. PŘEDPOKLADÁ SE VYPRACOVÁNÍ REALIZAČNÍ DOKUMENTACE STAVBY, VE KTERÉ BUDOU UPŘESNĚNY DETAILY A ROZMĚRY V SOUČASNÉ DOBĚ NEZNAMÉ A DOMĚŘENÉ PO ODKRYTÍ NEPŘÍSTUPNÝCH ČÁSTÍ MOSTU.

Souřadnicový systém: S-JTSK

Výškový systém: BpV

TP

Vypracoval: Ing. JAN MATĚJČEK	Zodpovědný projektant: Ing. JAN MATĚJČEK	 MOSTMA s.r.o. Předměstí 5/148b, 624 00 Brno +420 607 617 921 mosma@mosma.cz www.mosma.cz
Objednatel dokumentace: SPRÁVA A ÚDRŽBA SILNIC JIHOMORAVSKÉHO KRAJE, p.o.	Datum Stupeň PD	ČERVENEC 2024 TP
Název akce:	Formát Měřítko Číslo zakázky Číslo archivní	6/44 1:100,25 38 - 2024 38 - 2024
III/39520 BRATČICE, MOST ev. č. 39520-5		Č. přílohy Pate
Název přílohy: TVAR ŘÍMS		07